



אצלנו לא מתריעים במקומות שבהם מערכת כיפת ברזל מזהה שהרקטה תיפול שם.

גם אצלכם היתה הלילה אזעקת "צבע אדום"?



מערכת כיפת ברזל מזהה מסלול של רקטה. כיצד זה קורה?

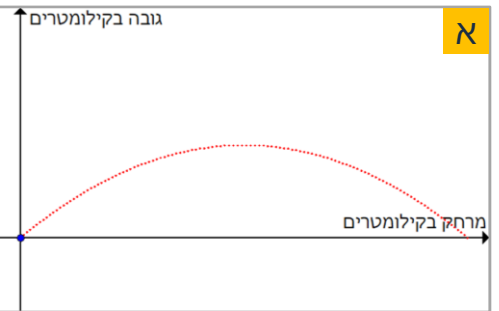
רקטה היא כלי נשק בצורת גליל שנע באמצעות מנוע. כשנגמר הדלק, המנוע של הרקטה כִּפָּה ומסלולה הופך להיות פרבולי. הרקטה נעה עד שיא הגובה של מסלולה ומשם ממשיכה לכיוון הקרקע. מערכת כיפת ברזל מזהה את הנקודה בה המנוע כבה ונקודות נוספות סמוכות לה ומחשבת את מסלול הרקטה.

איזה מבין התרשימים הבאים יכול לתאר את מסלול מעופה של הרקטה מרגע כיבוי המנוע?

הנקודה בה כבה המנוע

ציר ה-y מונח על נקודת כיבוי המנוע של הרקטה.

ציר ה-x מונח על פני הקרקע.



הסבירו מדוע התשובה שבחרתם היא התשובה הנכונה